



Unser Konzept

Was bieten wir?

Die Firma Klaes bietet Ihnen und Ihren Kindern die Möglichkeit, Beruf und Familie unter einen Hut zu bekommen.

Die betriebliche Kindertagespflege steht hauptsächlich Ihnen als Mitarbeiter zur Verfügung. Sie können Ihre Kinder mit zur Arbeit bringen und Ihre Kinder werden vor Ort in dem lichtdurchfluteten Penthouse unseres Neubaus betreut.

Sie können unbesorgt an Ihren Arbeitsplatz gehen mit dem Wissen, mein Kind ist in unmittelbarer Nähe. Und im Fall der Fälle wären Sie auch schnell vor Ort.

Gerne nehmen wir, sofern Kapazitäten vorhanden sind, auch Kinder von berufstätigen Eltern auf, die nicht im Unternehmen Klaes arbeiten.



Betreuungszeiten

In unserer Kindertagespflege „i-Tüpfelchen“ bieten wir eine Betreuung für Kinder von 9 Wochen bis 3 Jahre mit einer Mindestbetreuungszeit von 30 Wochenstunden an. Die Kernbetreuungszeit ist von 8.30 - 14.30 Uhr.

Seit September 2019 bieten wir eine Betreuung ab 8.00 an. Nach Absprache haben Sie die Möglichkeit Ihr Kind bis 15.30 Uhr oder 16.30 Uhr betreuen zu lassen. (Mo.-Do.)

Wir werden in dieser Zeit Ihren Kindern als vertrauensvolle Ansprech- und Spielpartnerinnen zur Seite stehen. Für Sie als Eltern werden durch unser Team in der Regel keine Ausfallzeiten wegen Krankheit oder Urlaub entstehen. So können Sie eine optimale und verlässliche Betreuung für Sie, Ihren Arbeitgeber und natürlich für Ihre Kinder in Anspruch nehmen.

Wir planen nur eine Schließung zwischen Weihnachten und Neujahr. Über Schließungszeiten oder Änderung der Betreuungszeiten werden wir Sie immer rechtzeitig informieren. Siehe auch Info-Brett.



Das Team der i-Tüpfelchen



Silke Haag, Teamleitung (1980)

zwei Kinder,
geboren 2003 und 2013



Im Jahre 2000 habe ich meine Ausbildung als staatlich anerkannte Erzieherin abgeschlossen.

Seitdem konnte ich vielfältige Erfahrungen sammeln. Unter anderem im Behindertenbereich mit Erwachsenen und Kindern, im Kindergarten einer offenen Ganztagschule (OGS), in einer Mutter-Kind-Einrichtung sowie im Privathaushalt als Kinderfrau.

In diesen Bereichen hatte ich unterschiedliche Aufgaben. Beispielsweise hatte ich die Leitung einer OGS Gruppe und war zeitweise die stellvertretende Hausleitung in der Mutter-Kind-Einrichtung.

Aus eigener Erfahrung weiß ich, wie schwer es ist, Kinder und Arbeit unter einen Hut zu bekommen. Deshalb habe ich während meiner 2. Elternzeit den Qualifizierungskurs zur Tagespflegeperson absolviert, damit ich Ihnen als Eltern den Einstieg in den Beruf erleichtern kann.

2018 habe ich den Marte Meo Practitioner erfolgreich abgeschlossen.



Olympia Alexaki-Gäb (1967)

drei Kinder,
geboren 1995 und 2000 Zwillinge

1988 habe ich die Ausbildung zur staatlich anerkannten Erzieherin abgeschlossen. In den folgenden 30 Jahren war ich im Bereich Krippe, Kindergarten und Kinderhort tätig und habe sehr viel an Erfahrung dazugewonnen.

Parallel habe ich mich selbstständig gemacht und leite seit 2002 eine Mutter-Kind-Spielwiese für Kinder von 1 bis 2,5 Jahre. Mit den Entwicklungsphasen der „ganz Kleinen“ habe ich mich intensiv beschäftigt.

Jetzt freue ich mich, seit August 2019 das Team „i-Tüpfelchen“ zu unterstützen. Kinder in einer „Kleingruppe“ und in so liebevoller Atmosphäre zu betreuen, ist heute etwas Besonderes. Mit diesem modernen Erziehungskonzept kann ich mich voll identifizieren.



Manuela Weiß (1971)

drei Kinder,
geboren 1991, 1996 und 2012

Nach der Geburt meines letzten Kindes entschied ich mich den Qualifizierungskurs für Tagesmütter zu machen. Diesen schloss ich 2016 mit Zertifikat und den dazugehörigen Qualifikationen ab, u.a. „Erste Hilfe am Kind“.

In meiner frühen Jugend habe ich viel auf meine Nichten und Neffen aufgepasst. Bei uns zuhause waren ständig Kinder zu Besuch, alleine schon durch meine zwei Ältesten, die immer Freunde mit nach Hause brachten, bin ich es gewohnt viele Kinder um mich zu haben. Es bereitet mir auch sehr viel Freude mich mit Kindern zu umgeben.

2017 habe ich den Marte Meo Basiskurs erfolgreich abgeschlossen.



Waltraud Klaes (1960)

drei Kinder,
geboren 1984, 1985 und 1988

1980 habe ich die Ausbildung als staatlich anerkannte Erzieherin abgeschlossen.

Anschließend arbeitete ich im Kinderheim und im Kindergarten. Aufgrund meiner Ausbildung habe ich im November 2016 die Pflegeausbildung erhalten.

Die Überlegung eine betriebliche Kindertagespflege einzurichten habe ich mit voller Überzeugung unterstützt. Es ist mir eine große Freude diese Einrichtung zu fördern. Besonders ehrt es mich, dass ich hin und wieder in Vertretung dort in meinem alten Beruf arbeiten darf.



Ursula Thelen (1968)

drei Kinder,
geboren 2000, 2001 und 2005

Vor der Geburt meiner Kinder arbeitete ich in der Vermögensberatung einer Genossenschaftsfirma.

Durch meine drei Kinder war ich in den letzten Jahren in verschiedenen Bereichen als Betreuerin tätig, z.B. bei organisierten Skifreizeiten der Schule, im Ferienlager und als Übungsleiterin im Sportverein. Da mir die Arbeit mit kleinen Kindern sehr viel Spaß macht, habe ich mich entschieden, das Team der Kindertagespflege „i-Tüpfelchen“ zu unterstützen.



Unser Bild vom Kind

Die Kinder werden als eigenständige Individuen mit vielseitigen Bedürfnissen und Interessen anerkannt. Unsere Arbeit richtet sich nach den Bedürfnissen der Kinder und werden im täglichen Freispiel durch viele unterschiedliche Materialien und durch Gruppen- und Einzelaktivitäten unterstützt und gefördert. Im Alter von 3 Monaten bis 3 Jahre entwickeln sich die Kinder vom kleinen Wesen zum neugierigen Entdecker der eigenen Welt.

Täglich werden neue Fähig- und Fertigkeiten erlernt, geübt, trainiert und gestärkt. Die Erfahrung sich als Selbstwirksam zu erleben, ist für die Kinder in diesem Alter eine elementare Lernerfahrung und wird durch das geschenkte Vertrauen und die aktive Unterstützung gefördert.

Durch unsere erworbenen Fähigkeiten im Bereich Marte Meo ergeben sich neue Möglichkeiten, das Bild des Kindes professioneller zu reflektieren und zu unterstützen.



Räumlichkeiten

Unsere Kindertagespflege besteht aus einem großen Wohn- und Essbereich, zwei Schlafräumen, einem Badezimmer, einem Abstellraum und einer großen überdachten Terrasse.

Wir von den i-Tüpfelchen legen besonderen Wert auf pädagogisch ausgewählte Spiel- und Bastelmaterialien. Diese variieren entsprechend dem Kindesalter und der Jahreszeit. Auch werden den Kindern, angelehnt an die Montessori-Pädagogik, immer wieder alltägliche Materialien angeboten.

Zum Kuseln und Vorlesen dient unsere kleine Kuschelcke. Diese ist mit zwei Matratzen, vielen Kissen und Decken bestückt, sodass wir es uns dort alle gemütlich machen können. Unsere Einrichtungsgegenstände sind auf die Größe der Kinder angepasst und können ohne Probleme auch für andere Zwecke umfunktioniert werden, z.B. zum Durch- und Draufklettern. Ein Bällebad und große Schaumstoffklötze dürfen zum Toben und Krabbeln nicht fehlen. Die gesamte Einrichtung entspricht dem Alter der Kinder.



Weitere Räume

In unseren Schlaf- und Ruheräumen können Ihre Kinder in einem angenehm gestalteten Raum schlafen oder sich ausruhen. Jedes Kind hat sein eigenes Bett. Geben Sie ihrem Kind etwas Vertrautes von Zuhause mit (Kuscheltier, Decke, Schlafsack). Dies gibt Ihrem Kind die nötige Sicherheit und die Verlässlichkeit, die es braucht. Da die Altersspanne der Kinder groß sein kann, gehen wir auf die individuellen Schlafenszeiten der Kinder ein. Bei gleichaltrigen Kindern versuchen wir stets, die Schlafenszeiten nach und nach anzupassen.

Die große überdachte Terrasse bietet den Kindern die Möglichkeit bei Wind und Wetter im Sandkasten zu spielen, oder die Fahrzeuge zu nutzen. Wir gehen täglich mit Ihren Kindern nach draußen, indem wir die Terrasse nutzen oder Spaziergänge und Ausflüge in der Umgebung machen.

Es kann auch vorkommen, dass wir bei leichtem Regen oder Schnee rausgehen, denn so lernen die Kinder ihre Umgebung auf eine ganz andere Art und Weise kennen. Deshalb ist es wichtig, dass Ihre Kinder entsprechende Kleidung in der Kindertagespflege haben.



Feste und Feiern

Feste und Feiern gehören in unserer Kindertagespflege mit zum alltäglichen Leben und Ablauf dazu. Wir werden den Jahreszeiten entsprechend Angebote machen. Wir basteln, backen, singen, schminken, verkleiden oder werden die Natur in den unterschiedlichen Zeiten erkunden.

Den Geburtstag des Kindes werden wir nach Absprache mit Ihnen und den Wünschen des Kindes entsprechend vorbereiten und gestalten.

An diesem Tag steht das Geburtstagskind im Vordergrund und wir gehen auf die Interessen und Wünsche des Kindes ein (soweit es umsetzbar bleibt).



Ernährung



Eine gesunde Ernährung im Kleinkindalter finden wir für unsere Arbeit mit Ihren Kindern sehr wichtig. Wir haben die Möglichkeit, unser Essen über einen Caterer zu bestellen oder selbst zu kochen. Die meiste Zeit kochen wir selbst und achten dabei auf eine ausgewogene und gesunde Ernährung. Wir beziehen Ihre Kinder nach ihren Fähigkeiten in die Zubereitung mit ein. Auch gehen wir gemeinsam einkaufen und holen unser Obst und Gemüse beim Bauernladen.

Je nach Alter beziehen wir die Kinder in die alltäglichen Abläufe mit ein, z.B. beim Tischdecken. Dies gibt den Kindern das Gefühl der Wertschätzung und der Zusammengehörigkeit. Die Kinder dürfen, soweit sie in ihrer Motorik schon so weit sind, ihr Essen eigenständig zu sich nehmen. Auch mit den Fingern; denn Essen ist nicht nur eine Nahrungsaufnahme, sondern auch eine Erfahrung aller Sinne.

Den Kindern steht jederzeit Wasser und ungesüßter Tee zur Verfügung. Kleineren Kindern bieten wir regelmäßig etwas zum Trinken an. Gerade im Sommer achten wir sehr darauf, dass Ihre Kinder ausreichend Flüssigkeit zu sich nehmen.



Tagesablauf

8.00/8.30 Uhr

Bringzeit
Anschließend freies Spiel
Angebote drinnen und draußen,
Spaziergang etc. ...

9.00 - 9.30 Uhr

Gemeinsames Frühstück

11.30 - 12.00 Uhr

Mittagessen

12.00 - 14.00 Uhr

Mittagsruhe

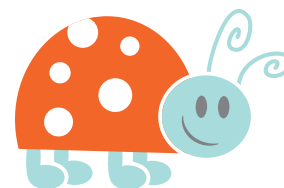
14.15 - 14.30 Uhr

Abholzeit

An Langtagen: (Mo-Do nach Vereinbarung)

14.30 - 15.30 Uhr/
16.30 Uhr

Nachmittagssnack
Anschließend freies Spiel



Die Eingewöhnung

Sie als Eltern sind immer noch die wichtigste Bezugsperson für Ihre Kinder. Deswegen ist uns eine enge Zusammenarbeit mit Ihnen sehr wichtig. Denn nur so können wir gemeinsam für Ihr Kind eine optimale Förderung und Entwicklung erzielen.

Die Eingewöhnung passen wir individuell auf Sie und Ihr Kind an. Wir achten dabei auf Ihre beider Bedürfnisse und Gefühle und bauen langsam eine Bindung zu Ihrem Kind auf. In dieser Zeit sind Sie als Eltern für Ihr Kind sehr wichtig. Sie sind der sichere Halt in der neuen Umgebung - deswegen werden wir den Ablöseprozess langsam nach dem Berliner Modell gestalten.

Die Eingewöhnung kann 2-4 Wochen dauern. Wie die Eingewöhnung aussieht, werden wir mit Ihnen in einem persönlichen Gespräch vorab besprechen. Auch Rückschritte sind in dieser Zeit normal. Aber gemeinsam werden wir das Ziel erreichen, was wir den Kindern und uns wünschen.

Wir freuen uns jetzt schon riesig auf diese tolle Zeit!

Das Team der i-Tüpfelchen



Horst Klaes GmbH & Co. KG
Wilhelmstraße 85-87
53474 Ahrweiler

i - Tüpfelchen
Betriebliche Kindertagespflege der Horst Klaes GmbH & Co. KG
Wilhelmstraße 87a, 53474 Ahrweiler

Phone: +49 (2641) 909 - 1021
E-Mail: kindertagespflege@klaes.com
Internet: www.klaes.com

